



HEIDECHE

HAUSTÜREN IM LOFTDESIGN

HAUSTÜREN IM LOFTDESIGN

Das angesagte Loftdesign begeistert mit seinem außergewöhnlichen Mix aus Metall, Glas und Holz sowie den absolut reduzierten Elementen. Was in alten Industriehallen der Metropolen begann, verleiht nun Ihrer neuen Haustür einen individuellen Charakter.

Gestalten Sie Ihre
Haustür im LOFTDESIGN



direkt online unter:
[premium.traumtuer-
konfigurator.de](https://premium.traumtuer-konfigurator.de)





6067-03

Ganzglas-Seitenteile*: S 9213 | 2-fach Verglasung: 20 mm Sprossen in Schwarzstahl-Optik
im Scheibenzwischenraum | **Extras:** Innenscheibe Satinato | Griff: 9.200.14 Schwarzstahl-Optik

* Ab gewissen Abmessungen ist eine statische Vorsatzzarge erforderlich.

ZEITLOS. MINIMALISTISCH. EDEL.



6066-03

2-fach Verglasung: 20 mm Sprossen
in Schwarzstahl-Optik im Scheiben-
zwischenraum | Extras: Innenscheibe
Satinato | Griffplatte: 10.251.00
Schwarzstahl-Optik



6065-03

2-fach Verglasung: 20 mm Sprossen
in Schwarzstahl-Optik im Scheiben-
zwischenraum | Extras: Innenscheibe
Satinato | Griffplatte: 10.250.00
Schwarzstahl-Optik



6063-03

2-fach Verglasung: 20 mm Sprossen
in Schwarzstahl-Optik im Scheiben-
zwischenraum | Extras: Innenscheibe
Satinato | Griff: 9.200.14 Schwarzstahl-Optik



6064-03

2-fach Verglasung: 20 mm Sprossen
in Schwarzstahl-Optik im Scheiben-
zwischenraum | **Extras:** Innenscheibe
Satinato | **Griff:** 9.200.14 Schwarzstahl-Optik

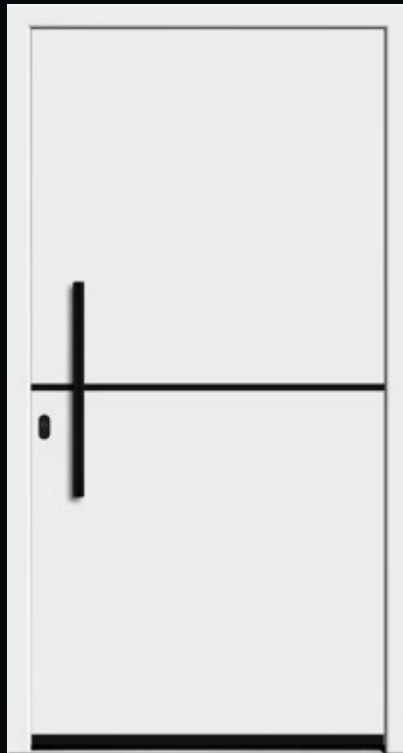
Abbildung rechts

Modell 6064-03 wie oben beschrieben
mit Ganzglas-Seitenteil* S 9203

* Ab gewissen Abmessungen ist eine statische
Vorsatzzarge erforderlich.



CLEAN & ZEITLOS



2881-95

flächenbündige Schwarzstahl-Lisene 20 mm
Extras: Aufsatzfüllung | Designsockel
2.200.03 | Griff: 8.200.06 Schwarzstahl-
Optik, integriert



2882-95

flächenbündige Schwarzstahl-Lisenen 20 mm
Extras: Aufsatzfüllung | Farbe RAL 7001
Silbergrau | Griffplatte: 10.250.00
Schwarzstahl-Optik, integriert

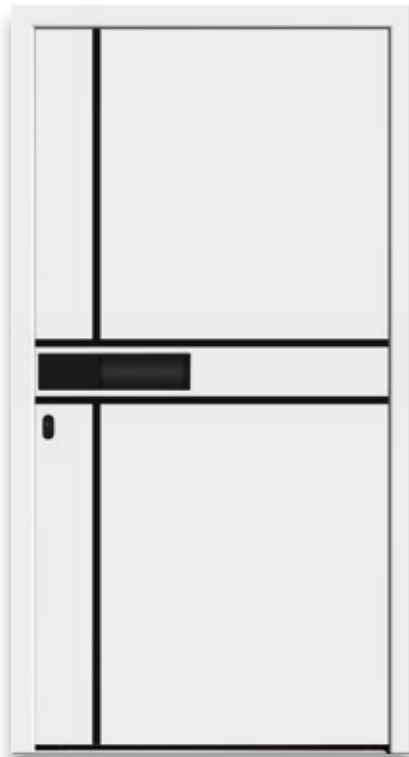


2883-95

flächenbündige Schwarzstahl-Lisenen 20 mm
Extras: Aufsatzfüllung | Griff: 8.200.16
Schwarzstahl-Optik, integriert



LISENEN ALS DESIGNELEMENT



2886-95

Aufsatzfüllung | flächenbündige
Schwarzstahl-Lisenen 20 mm
Griffschale: 10.205.04 Schwarzstahl-Optik,
integriert



2885-95

Aufsatzfüllung | flächenbündige
Schwarzstahl-Lisenen 20 mm
Extras: Farbe RAL 7001
Silbergrau | Designsockel 2.200.03
Griffschale: 10.205.04 Schwarzstahl-Optik,
integriert



2887-95

Aufsatzfüllung | flächenbündige
Schwarzstahl-Lisenen 20 mm
Extras: Farbe DB 703
Griff: 8.200.12 Schwarzstahl-Optik, integriert

| Abbildungen rechts |

Detail

Modell 2887-95 | flächenbündige
Schwarzstahl-Lisenen 20 mm
Griff: 8.200.12 Schwarzstahl-Optik,
integriert

2887-95

Aufsatzfüllung | flächenbündige
Schwarzstahl-Lisenen 20 mm
Ganzglas-Seitenteil*: G 1402
mattiertes Glas mit klarem Motiv
(Straßenbezeichnung)
Griff: 8.200.12 Schwarzstahl-Optik,
integriert

* Ab gewissen Abmessungen ist eine statische
Vorsatzzarge erforderlich.





ELEGANT & FUNKTIONAL



6068-50

2-fach Verglasung: 20 mm Sprossen in Schwarzstahl-Optik im Scheibenzwischenraum (siehe Detailaufnahme links)
Extras: Innenscheibe Satinato |
Farbe RAL 9005 Tiefschwarz Feinstruktur
Griff: 8.100.10 Edelstahl, integriert



6069-50

2-fach Verglasung: 10 mm Sprossen in Schwarzstahl-Optik im Scheibenzwischenraum | **Extras:** Innenscheibe Satinato
Griff: 8.200.08 Schwarzstahl-Optik, integriert

ELEGANT & FUNKTIONAL



2851-55

Aufsatzfüllung | flächenbündige
Schwarzstahl-Lisenen 6 mm | Teilfläche
RAL 9005 Tiefschwarz Feinstruktur
Glas: G 1439 mattiertes Glas mit klaren
Streifen | **Extras:** Farbe DB 703
Griff: 8.200.16 Schwarzstahl-Optik, integriert



2852-95

Aufsatzfüllung | flächenbündige
Schwarzstahl-Lisenen 10 mm | Teilfläche
RAL 9005 Tiefschwarz Feinstruktur
Extras: Farbe RAL 7001 Silbergrau
Griff: 9.200.12-FS Schwarzstahl-Optik
mit Fingerscan, integriert

| Abbildungen rechts |

Detail

Modell 2852-95 | flächenbündige
Schwarzstahl-Lisenen 10 mm | Teilfläche
RAL 9005 Tiefschwarz Feinstruktur
Extras: Farbe RAL 7001 Silbergrau
Griff: 9.200.12-FS Schwarzstahl-Optik
mit ekey-Fingerscan, integriert

2852-95

Aufsatzfüllung | flächenbündige
Schwarzstahl-Lisenen 10 mm | Teilfläche
RAL 9005 Tiefschwarz Feinstruktur
Ganzglas-Seitenteile*: Klarglas
Extras: Farbe RAL 7016 Anthrazitgrau
Griff: 9.200.12-FS Schwarzstahl-Optik
mit Fingerscan, integriert

* Ab gewissen Abmessungen ist eine
statische Vorsatzzarge erforderlich.



12
13





ELEGANT & FUNKTIONAL



2850-50

Aufsatzfüllung | Teilfläche RAL 9007
Graualuminium | **Glas:** S 1050 mit 10 mm
Sprossen in Schwarzstahl-Optik im Scheiben-
zwischenraum, Innenscheibe Satinato
Extras: Farbe RAL 9005 Tiefschwarz
Feinstruktur
Griff: 8.200.16 Schwarzstahl-Optik,
integriert



2859-50

Aufsatzfüllung | Teilfläche RAL 9016 Verkehrsweiß
Ganzglas-Seitenteil*: Satinato | **Glas:** S 1150 mit 10 mm Sprossen
in Schwarzstahl-Optik im Scheibenzwischenraum, Innenscheibe
Satinato | **Extras:** Farbe RAL 9005 Tiefschwarz Feinstruktur
Griff: 8.200.16 Schwarzstahl-Optik, integriert

* Ab gewissen Abmessungen ist eine statische Vorsatzzarge erforderlich.

| Abbildung links |

2850-50

Aufsatzfüllung | Teilfläche RAL 7016
Anthrazitgrau | **Ganzglas-Seitenteil*:** Satinato
Glas: S 1050 mit 10 mm Sprossen in
Schwarzstahl-Optik im Scheiben-zwischenraum,
Innenscheibe Satinato | **Extras:** Farbe RAL
9005 Tiefschwarz Feinstruktur | **Griff:** 8.200.16
Schwarzstahl-Optik, integriert

* Ab gewissen Abmessungen ist eine statische
Vorsatzzarge erforderlich.

ELEGANT & FUNKTIONAL



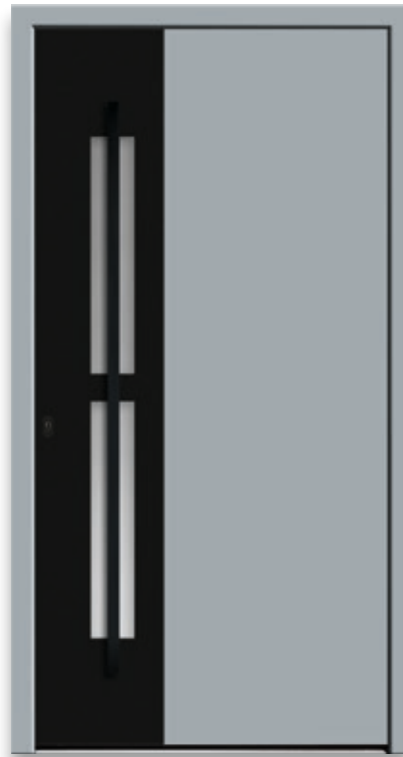
2853-56

Applikationen – Schwarzstahl-Optik
flächenbündig

Extras: Aufsatzfüllung | Farbe RAL 9007

Graualuminium | Glas Satinato

Griff: 9.200.14 Schwarzstahl-Optik,
integriert



2854-50

Aufsatzfüllung | Teilfläche RAL 9005
Tiefschwarz Feinstruktur | **Extras:** Farbe

RAL 7001 Silbergrau | Glas Satinato

Griff: 9.200.16 Schwarzstahl-Optik,
integriert

*Optional: Griff 9.200.16-FS mit Fingerscan
(siehe Detailaufnahme rechts)*





2854-50

Aufsatzfüllung | Teilfläche RAL 9005 Tiefschwarz Feinstruktur | Ganzglas-Seitenteile* | Glas: Klarglas | Extras: Farbe RAL 7001 Silbergrau | Griff: 9.200.16 Schwarzstahl-Optik, integriert

* Ab gewissen Abmessungen ist eine statische Vorsatzzarge erforderlich.

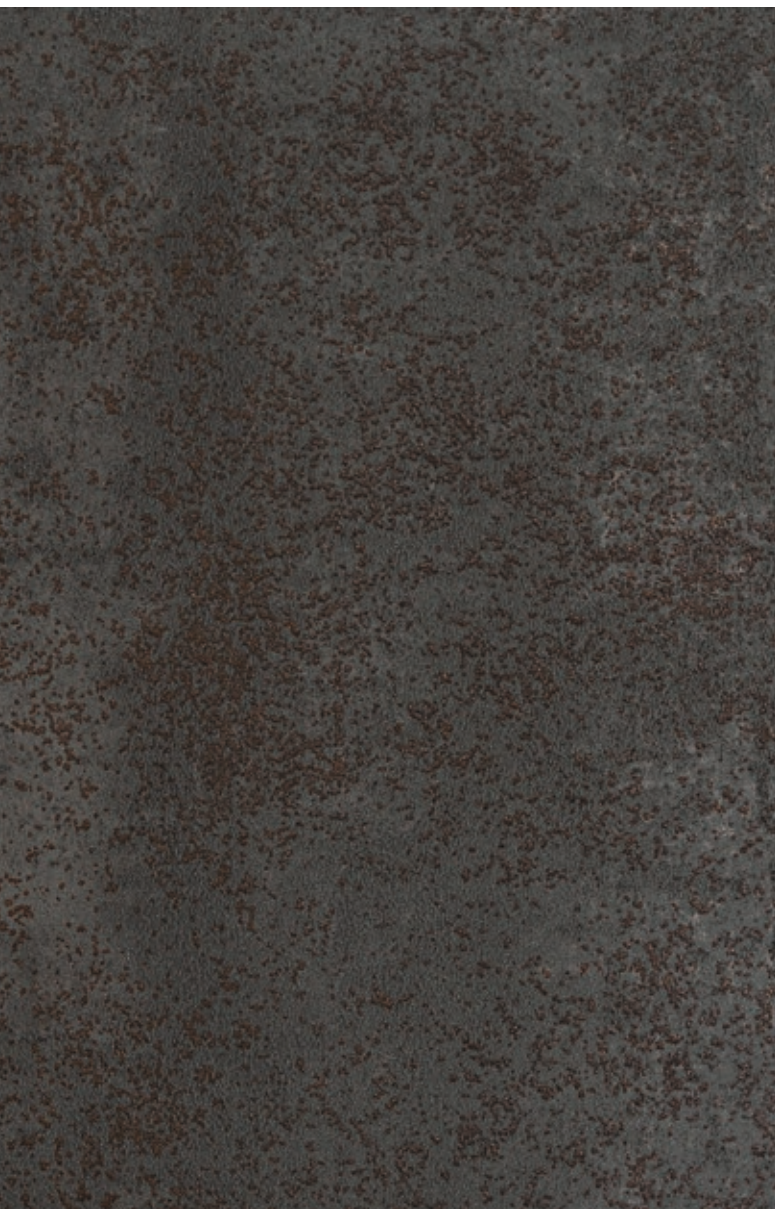


KERAMIK ART-STEEL

Kraftvoll, glänzend, zeitlos, mit dem Touch von Industriedesign überzeugt der Metalleffekt der Serie Art-Steel.

Mit der einzigartigen, kühlen Optik und Haptik von Stahl setzt die Art-Steel-Kollektion Akzente, die keinen Wunsch nach Qualität, puristischem Design und Ästhetik offen lassen. Die einzigartige Struktur dieses Werkstoffs wertet Ihren Eingangsbereich auf und macht ihn einzigartig. Die kratz-feste Oberfläche sorgt für einen stets makellosen Look. Je nach Lichteinfall kann der Anteil an grauen oder braunen Farbpigmenten variieren. Die Optik der Oberfläche kann von Charge zu Charge abweichen. Jedes Modell ist somit ein Unikat.





6172-32

Art-Steel (siehe Detailaufnahme links) |
Aufsatzfüllung | erhabene Schwarzstahl-
Lisenen 10 mm

Griff: 9.200.12 Schwarzstahl-Optik,
integriert

*Alternativ: erhabene Edelstahl-Lisenen
6172-33*



6497-32

Art-Steel | Aufsatzfüllung |
Griffplatte: 10.250.00 Schwarzstahl-Optik,
integriert



KERAMIK ART-STEEL



| Abbildung links |

6497-32

Art-Steel | Aufsatzfüllung

Ganzglas-Seitenteil*: S 9213 2-fach Ver-
glasung mit 20 mm Sprossen in Schwarz-
stahl-Optik im Scheibenzwischenraum

Extras: Innenscheibe Satinato

Griff: 9.200.14 Schwarzstahl-Optik,
integriert

* Ab gewissen Abmessungen ist eine statische
Vorsatzzarge erforderlich.



6781-32

Art-Steel | Aufsatzfüllung | erhabene Schwarzstahl-Lisenen 6 mm

Ganzglas-Seitenteil rechts*: G 520 mattiertes Glas mit klarem Motiv (individuelles
Wunschmotiv) | **Ganzglas-Seitenteil links***: vollflächig mattiertes Glas

Extras: vollflächig mattiertes Glas | **Griff**: 9.200.12 Schwarzstahl-Optik, integriert

Alternativ: erhabene Edelstahl-Lisenen 6781-33

* Ab gewissen Abmessungen ist eine statische Vorsatzzarge erforderlich.

KERAMIK ART-STEEL



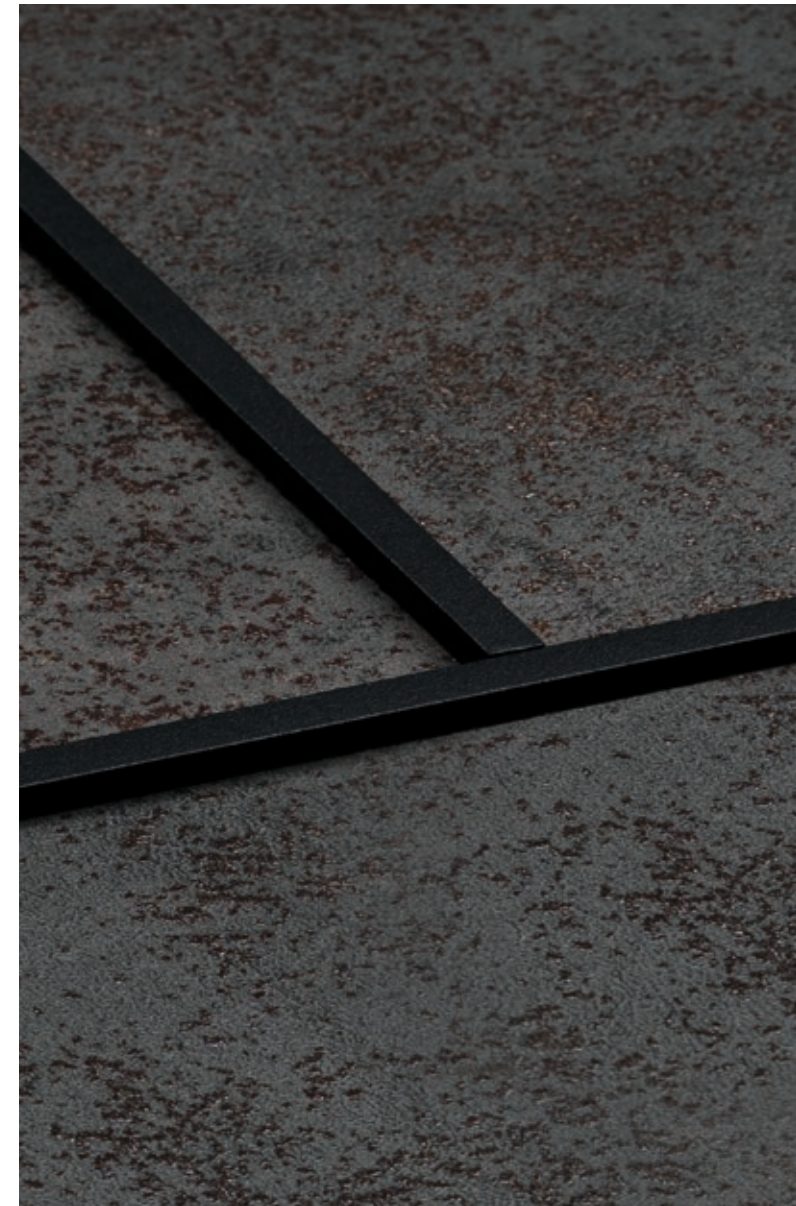
2383-32

Art-Steel | Aufsatzfüllung | erhabene
Schwarzstahl-Lisenen 10 mm | integriertes
Griffelement | Teilfläche RAL 9005
Tiefschwarz Feinstruktur
Alternativ: erhabene Edelstahl-Lisenen
2383-33



6665-32

Art-Steel | Aufsatzfüllung | erhabene
Schwarzstahl-Lisenen 6 mm (*siehe*
Detailaufnahme rechts)
Griff: 9.200.06 Schwarzstahl-Optik,
integriert
Alternativ: erhabene Edelstahl-Lisenen
6665-33





6665-33

Art-Steel | Aufsatzfüllung | erhabene Edelstahl-Lisenen 6 mm | **Ganzglas-Seitenteile***: Satinato | Griff: 8.100.06 Edelstahl, integriert | *Alternativ: erhabene Schwarzstahl-Lisenen 6665-32*

* Ab gewissen Abmessungen ist eine statische Vorsatzzarge erforderlich.

KERAMIK ART-LAVA

Erkaltete Lava liefert die Inspiration für unsere Keramikserie Art-Lava. Der warme Schwarzton und das einzigartige Relief scheinen geprägt durch die Spuren vulkanischen Feuers.

Mit diesem atemberaubenden Material, in Kombination mit Schwarzstahl, setzen Sie ganz besondere Akzente in Ihrem Eingangsbereich.

Die kratzfeste und pflegeleichte Oberfläche sorgt stets für einen makellosen Look. Je nach Charge, Lichteinfall und Blickwinkel kann die Optik der Oberfläche in verschiedenen Schwarznuancen changieren. Jedes Modell ist somit ein Unikat.





6878-28

Art-Lava | Aufsatzfüllung | erhabene
Schwarzstahl-Lisenen 6 mm
Glas: G 1164 mattiertes Glas mit klaren
Streifen (siehe Detailaufnahme links)
Griff: 9.200.14 Schwarzstahl-Optik,
integriert
*Alternativ: erhabene Edelstahl-Lisenen
6878-29*



2383-28

Art-Lava | Aufsatzfüllung | erhabene
Schwarzstahl-Lisenen 10 mm | integriertes
Griffelement | Teilfläche RAL 9005
Tiefschwarz Feinstruktur
*Alternativ: erhabene Edelstahl-
Lisenen 2382-29*



KERAMIK ART-LAVA



Detail

Modell 6172-28 | Art-Lava mit erhabenen
Schwarzstahl-Lisenen 10 mm

| Abbildung links |

2383-29

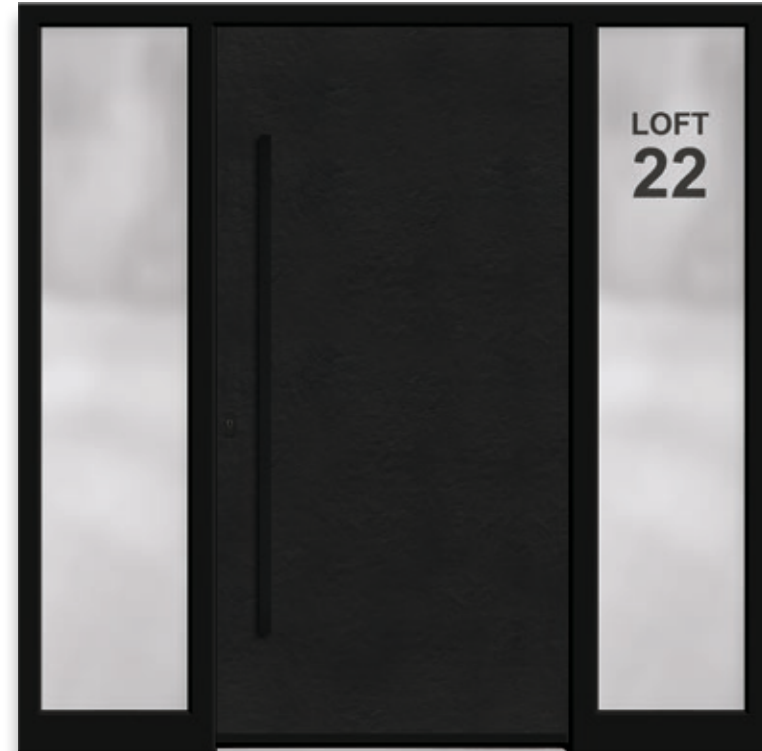
Art-Lava | Aufsatzfüllung |
erhabene Edelstahl-Lisenen 10 mm |
integriertes Griffelement | Teilfläche
RAL 9005 Tiefschwarz Feinstruktur
Ganzglas-Seitenteil*: Klarglas
*Alternativ: erhabene Schwarzstahl-
Lisenen 2383-28*

* Ab gewissen Abmessungen ist eine statische
Vorsatzzarge erforderlich.



6172-28

Art-Lava | Aufsatzfüllung |
erhabene Schwarzstahl-Lisenen 10 mm
Griff: 9.200.12 Schwarzstahl-Optik, integriert
*Alternativ: erhabene Edelstahl-Lisenen
6172-29*



6497-28

Art-Lava | Aufsatzfüllung | **Ganzglas-Seitenteil rechts***: G 520 mattiertes Glas mit
klarem Motiv (individuelles Wunschmotiv) | **Ganzglas-Seitenteil links***: vollflächig
mattiertes Glas | **Griff**: 9.200.14 Schwarzstahl-Optik, integriert

* Ab gewissen Abmessungen ist eine statische Vorsatzzarge erforderlich.

KERAMIK ART-LAVA



Detail

Modell 6781-28 | Art-Lava mit erhabenen Schwarzstahl-Lisenen 6 mm und Verglasung Satinato



6781-28

Art-Lava | Aufsatzfüllung | erhabene Schwarzstahl-Lisenen 6 mm
Extras: Glas Satinato
Griff: 9.200.12-FS Schwarzstahl-Optik mit Fingerscan, integriert
Alternativ: erhabene Edelstahl-Lisenen 6781-29



6665-28

Art-Lava | Aufsatzfüllung | erhabene Schwarzstahl-Lisenen 6 mm
Griff: 9.200.06 Schwarzstahl-Optik, integriert
Alternativ: erhabene Edelstahl-Lisenen 6665-29

| Abbildungen rechts |

Detail

Modell 6665-28 | Art-Lava mit erhabenen Schwarzstahl-Lisenen 6 mm

6665-29

Art-Lava | Aufsatzfüllung | erhabene Edelstahl-Lisenen 6 mm
Ganzglas-Seitenteile*: Satinato
Griff: 8.100.06 Edelstahl, integriert
Alternativ: erhabene Schwarzstahl-Lisenen 6665-28

* Ab gewissen Abmessungen ist eine statische Vorsatzzarge erforderlich.



28

29



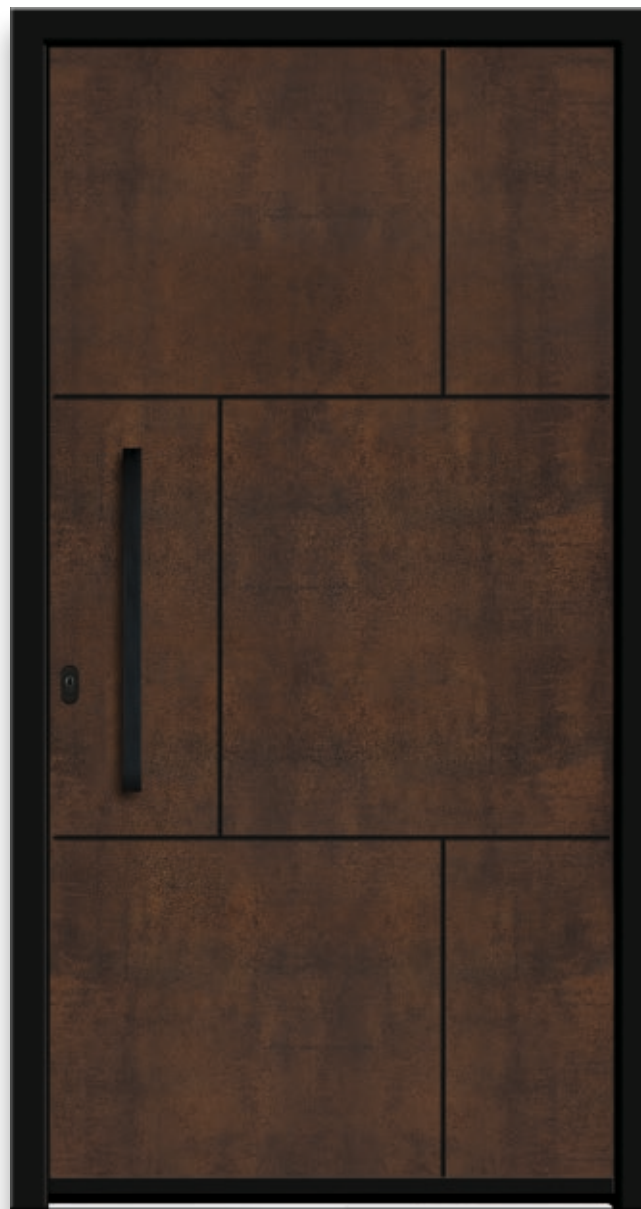
KERAMIK ART-CORTEN

Sie mögen den rustikalen Look? Dann ist die Serie Art-Corten genau das Richtige. Die Serie besticht durch die wunderschöne Rostoptik und macht Ihre Haustür dauerhaft zu einem hochwertigen Kunstobjekt. Mit der charakteristischen Optik von Corten-Stahl setzen Sie ganz besondere Akzente in Ihrem Eingangsbereich.

Doch nicht nur die Optik überzeugt, auch die Haptik ist täuschend echt nachempfunden und die kratzfeste Oberfläche sorgt für eine unkomplizierte Handhabung.

Unsere Keramikoberflächen werden aus natürlichen Rohstoffen hergestellt. Abweichungen in Farbe, Form und Oberfläche sind unvermeidbar und stellen keinen Mangel dar, sondern unterstreichen den natürlichen Charakter. Je nach Charge und Lichteinfall können die unterschiedlichen Farbpigmente variieren. Jede Haustür ist somit ein Unikat.





6665-30

Art-Corten (siehe Detailaufnahme links) |
Aufsatzfüllung | erhabene Schwarzstahl-
Lisenen 6 mm

Griff: 9.200.06 Schwarzstahl-Optik,
integriert

*Alternativ: erhabene Edelstahl-Lisenen
6665-31*

KERAMIK ART-CORTEN



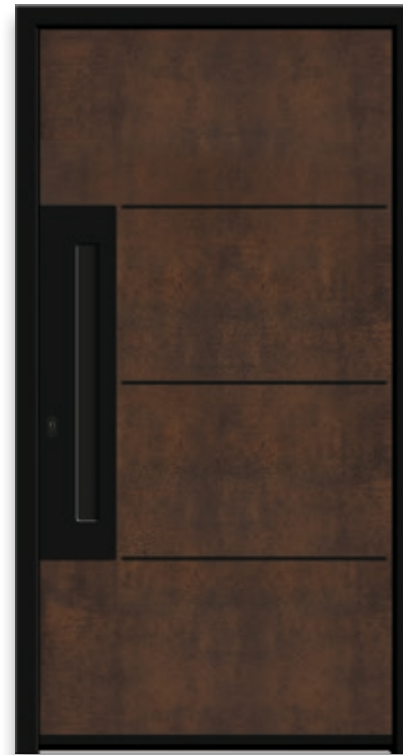
6172-31

Art-Corten | Aufsatzfüllung | erhabene
Edelstahl-Lisenen 10 mm
Griff: 9.100.12 Edelstahl, integriert
*Alternativ: erhabene Schwarzstahl-Lisenen
6172-30*



6781-30

Art-Corten | Aufsatzfüllung | erhabene
Schwarzstahl-Lisenen 6 mm
Extras: Glas Satinato
Griff: 9.200.12 Schwarzstahl-Optik, integriert
*Alternativ: erhabene Edelstahl-Lisenen
6781-31*



2383-30

Art-Corten | Aufsatzfüllung | erhabene
Schwarzstahl-Lisenen 10 mm | integriertes
Griffelement | Teilfläche RAL 9005
Tiefschwarz Feinstruktur
*Alternativ: erhabene Edelstahl-Lisenen
2383-31*

| Abbildungen rechts |

Detail

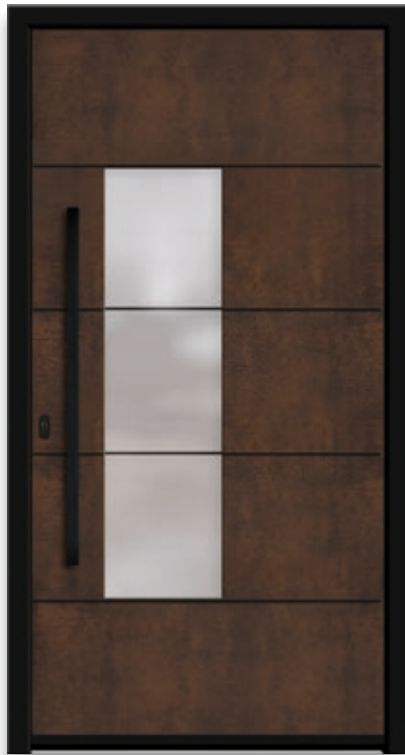
Modell 2383-30 | Art-Corten | erhabene
Schwarzstahl-Lisenen 10 mm |
integriertes Griffelement | Teilfläche
RAL 9005 Tiefschwarz Feinstruktur

2383-30

Art-Corten | Aufsatzfüllung | erhabene
Schwarzstahl-Lisenen 10 mm |
integriertes Griffelement | Teilfläche
RAL 9005 Tiefschwarz Feinstruktur
*Alternativ: erhabene Edelstahl-Lisenen
2383-31*



KERAMIK ART-CORTEN



6878-30

Art-Corten | Aufsatzfüllung | erhabene
Schwarzstahl-Lisenen 6 mm | **Glas:** G 1164
mattiertes Glas mit klaren Streifen

Griff: 9.200.10 Schwarzstahl-Optik,
integriert

*Alternativ: erhabene Edelstahl-Lisenen
6878-31*

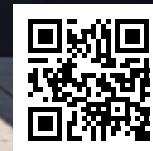


6497-30

Art-Corten | Aufsatzfüllung | **Ganzglas-Seitenteil*:** S 9213
2-fach Verglasung mit 20 mm Sprossen in Schwarzstahl-Optik im
Scheibenzwischenraum, **Extras:** Innenscheibe Satinato

Griff: 9.200.14 Schwarzstahl-Optik, integriert

* Ab gewissen Abmessungen ist eine statische Vorsatzzarge erforderlich.



6497-30

Art-Corten | Aufsatzfüllung | **Ganzglas-Seitenteil***: Klarglas | Griff: 9.200.06-FS Schwarzstahl-Optik mit Fingerscan, integriert

* Ab gewissen Abmessungen ist eine statische Vorsatzzarge erforderlich.

KERAMIK ART-STONE

Eine nahezu perfekte Nachbildung natürlicher Steinoptik, faszinierend und verblüffend zugleich. Ganz gleich, ob Optik oder Haptik – das Ergebnis der Serie Art-Stone begeistert und macht jeden Eingang zu einem einzigartigen Gestaltungselement der Hausfassade.

Stein in seiner Ursprungsform wird schon seit Jahrtausenden für den Bau von Wohnraum genutzt. Durch die Art-Stone Serie wird es nun möglich die Stein-Optik als Gestaltungselement für Ihren Eingangsbereich zu verwenden. Die kratz-feste Oberfläche mit der kühlen Haptik aus Keramik setzt die charakteristischen Eigenschaften perfekt um. Je nach Charge kann die Optik der Oberfläche farblich variieren. Jedes Modell ist somit ein Unikat.



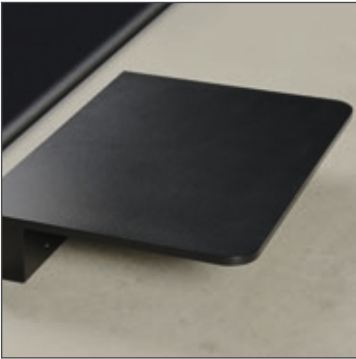


2383-34

Art-Stone (siehe Detailaufnahme links) |
Aufsatzfüllung | erhabene Schwarzstahl-
Lisenen 10 mm | integriertes
Griffelement | Teilfläche RAL 9005
Tiefschwarz Feinstruktur
*Alternativ: erhabene Edelstahl-Lisenen
2383-35*



KERAMIK ART-STONE



Detail

Modell 6497-34 | Art-Stone

Griffplatte: 10.250.00 Schwarzstahl-Optik, integriert

| Abbildung links |

6172-34

Art-Stone | Aufsatzfüllung | erhabene Schwarzstahl-Lisenen 10 mm | **Ganzglas-Seitenteil***: Klarglas | **Griff:** 9.200.12 Schwarzstahl-Optik, integriert
Alternativ: erhabene Edelstahl-Lisenen 6172-35



6497-34

Art-Stone | Aufsatzfüllung
Griffplatte: 10.250.00 Schwarzstahl-Optik, integriert



6172-35

Art-Stone | Aufsatzfüllung | erhabene Edelstahl-Lisenen 10 mm
Griff: 9.100.12 Edelstahl, integriert
Alternativ: erhabene Schwarzstahl-Lisenen 6172-34



6665-34

Art-Stone | Aufsatzfüllung | erhabene Schwarzstahl-Lisenen 6 mm
Griff: 9.200.06 Schwarzstahl-Optik, integriert
Alternativ: erhabene Edelstahl-Lisenen 6665-35

* Ab gewissen Abmessungen ist eine statische Vorsatzzarge erforderlich.

KERAMIK ART-STONE



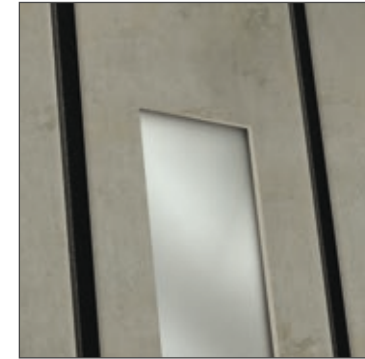
6878-34

Art-Stone | Aufsatzfüllung | erhabene Schwarzstahl-Lisenen 6 mm | Ganzglas-Seitenteil* | **Glas:** G 1164 mattiertes Glas mit klaren Streifen
Griff: 9.200.10 Schwarzstahl-Optik, integriert
Alternativ: erhabene Edelstahl-Lisenen 6878-35



6781-34

Art-Stone | Aufsatzfüllung | erhabene Schwarzstahl-Lisenen 6 mm
Extras: Glas Satinato
Griff: 9.200.12-FS Schwarzstahl-Optik mit Fingerscan, integriert
Alternativ: erhabene Edelstahl-Lisenen 6781-35



Detail

Modell 6781-34 | Art-Stone mit erhabenen Schwarzstahl-Lisenen 6 mm und Verglasung Satinato

* Ab gewissen Abmessungen ist eine statische Vorsatzzarge erforderlich.



6781-34

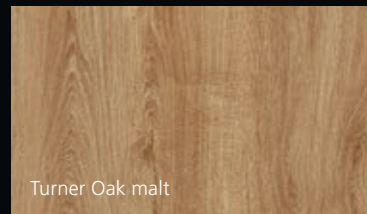
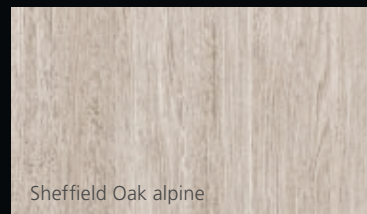
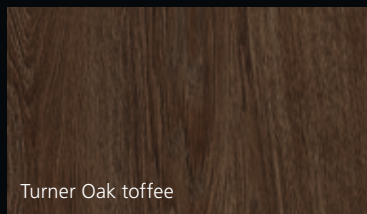
Art-Stone | Aufsatzfüllung | erhabene Schwarzstahl-Lisenen 6 mm | **Ganzglas-Seitenteil***: G 1402 mattiertes Glas mit klarem Motiv (Straßenbezeichnung) | **Extras**: vollflächig mattiertes Glas | Griff: 9.200.12 Schwarzstahl-Optik, integriert | *Alternativ: erhabene Edelstahl-Lisenen 6781-35*

* Ab gewissen Abmessungen ist eine statische Vorsatzzarge erforderlich.

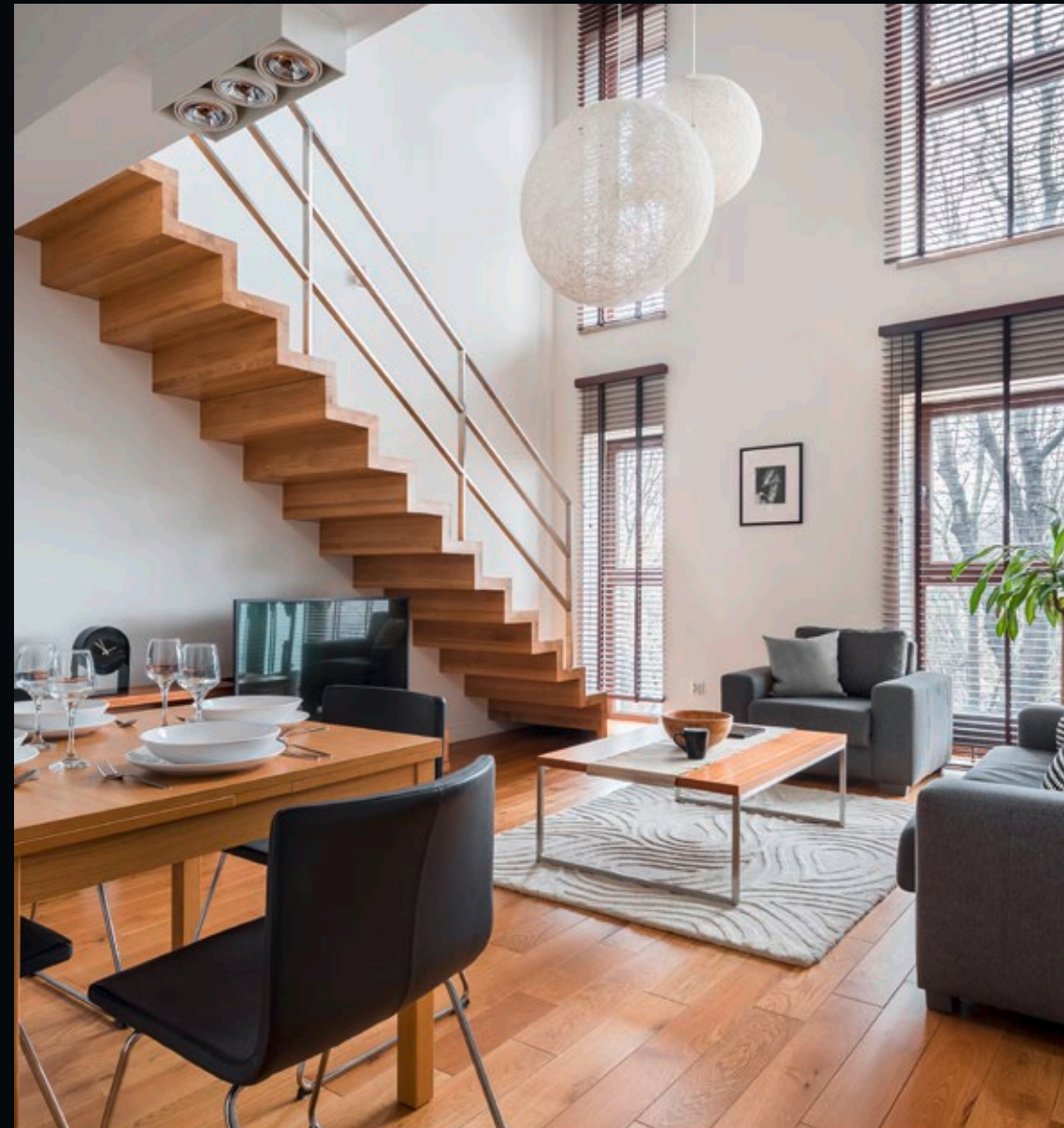
ART-DECOR

Interessante Akzente setzen V-Nuten, Applikationen oder Teilflächen im Farbton Tiefschwarz (RAL 9005). Dadurch entsteht eine unvergleichliche Wirkung, die in Kombination mit Dekoren im Altholz-Look als Designelement eingesetzt wird.

Wählen Sie aus vier rustikal und ursprünglich wirkenden Holzdekoren*.



*weitere Dekore gemäß Dekorübersicht lieferbar.





2361-92

Art-Decor Line | V-Nut RAL 9005 Tiefschwarz
Extras: Aufsatzfüllung | Dekor Turner Oak
toffee (siehe Detailaufnahme links) |
Griff: 9.200.10 Schwarzstahl-Optik, integriert



2350-52

Art-Decor Line | V-Nut RAL 9005 Tiefschwarz
Glas: G 1418 mattiertes Glas mit klaren
Streifen | Extras: Aufsatzfüllung | Dekor Turner
Oak malt | Griff: 9.200.14 Schwarzstahl-Optik,
integriert

ART-DECOR



2855-56

Art-Decor | Applikationen – Schwarzstahl-Optik flächenbündig | **Extras:** Aufsatzfüllung | Dekor Monument Oak | Glas Satinato
Griff: 9.200.14 Schwarzstahl-Optik, integriert



2856-96

Art-Decor | Aufsatzfüllung | Teilfläche RAL 9005 Tiefschwarz Feinstruktur | **Extras:** Dekor Turner Oak toffee | **Griff:** 9.200.14 Schwarzstahl-Optik, integriert



2363-92

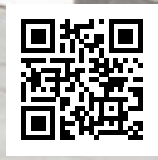
Art-Decor Line | V-Nut RAL 9005 Tiefschwarz
Extras: Aufsatzfüllung | Dekor Turner Oak malt | **Griff:** 9.200.16 Schwarzstahl-Optik, integriert

| Abbildung rechts |

2363-92

Art-Decor Line | V-Nut RAL 9005 Tiefschwarz | **Ganzglas-Seitenteile* und Oberlicht:** Klarglas | **Extras:** Aufsatzfüllung | Dekor Turner Oak malt
Griff: 9.200.12 Schwarzstahl-Optik, integriert

* Ab gewissen Abmessungen ist eine statische Vorsatzzarge erforderlich.



LOFT ORNAMENTIK

Schlicht, schwarz und dennoch markant.

Erhabene Ornamentrahmen im Vintage-Wasserrohrlook setzen individuelle und rustikale Akzente im angesagten Industrial Design.

Sie bevorzugen eher ein dezenteres Erscheinungsbild?

Dann verleihen unsere flächenbündigen Ornamentrahmen in Schwarzstahloptik auf Seite 48/49 Ihrer neuen Haustür das gewisse Loftdesign.





2857-63

Rahmen Wasserrohrlook – Temperguss-Optik
schwarz (siehe Detailaufnahme links)
Extras: Aufsatzfüllung | Farbe DB 703 |
Glas Satinato | Griff: 9.200.16 Schwarzstahl-
Optik, integriert



2858-63

Rahmen Wasserrohrlook – Temperguss-Optik
schwarz | Extras: Aufsatzfüllung |
Glas Satinato | Griff: 9.200.16 Schwarzstahl-
Optik, integriert

SCHWARZSTAHL-RAHMEN



2889-75

Rahmen – Schwarzstahl-Optik flächenbündig
Extras: Aufsatzfüllung | Farbe DB 703 |
Glas Satinato | **Griff:** 8.200.16 Schwarzstahl-
Optik, integriert



2888-75

Rahmen – Schwarzstahl-Optik flächenbündig
Extras: Aufsatzfüllung | Farbe RAL 7001
Silbergrau | Glas Satinato | **Griff:** 8.200.08
Schwarzstahl-Optik, integriert



2890-75

Rahmen – Schwarzstahl-Optik flächenbündig
Extras: Aufsatzfüllung | Glas Satinato
Griff: 8.200.16 Schwarzstahl-Optik, integriert

| Abbildungen rechts |

Detail

Modell 2890-75 | Rahmen Schwarzstahl-
Optik flächenbündig | **Extras:** Farbe
RAL 9007 Graualuminium | Glas Satinato
Griff: 8.200.16 Schwarzstahl-Optik,
integriert

2890-75

Rahmen – Schwarzstahl-Optik
flächenbündig | **Ganzglas-Seitenteil*:**
G 520 mattiertes Glas mit klarem Motiv
(individuelles Wunschmotiv)
Extras: Aufsatzfüllung | Farbe RAL 9007
Graualuminium | vollflächig mattiertes
Glas | **Griff:** 8.200.16 Schwarzstahl-
Optik, integriert

* Ab gewissen Abmessungen ist eine
statische Vorsatzzarge erforderlich.



KLASSIK TRIFFT MODERNE



2860-65

Extras: Aufsatzfüllung | Farbe RAL 9007
Graualuminium, Ornamentik RAL 9005
Tiefschwarz Feinstruktur | Glas Satinato
Griff: 8.100.04 Edelstahl



2861-65

Extras: Aufsatzfüllung | Ornamentik RAL
9005 Tiefschwarz Feinstruktur | Glas Satinato
Griff: 8.100.04 Edelstahl



1004-65

Extras: Aufsatzfüllung | Farbe DB 703,
Ornamentik RAL 9005 Tiefschwarz
Feinstruktur | Glas Satinato
Griff: 8.100.12 Edelstahl



2863-65

Extras: Aufsatzfüllung | Dekor Jet Black |
Glas Satinato | Griff: 8.100.04 Edelstahl

Abbildung rechts

Modell 2863-65 wie oben beschrieben mit
Seitenteil*

* Ab gewissen Abmessungen ist eine statische
Vorsatzzarge erforderlich.



50

51



ZUBEHÖR & TECHNIK

Rund um Ihre Haustür sind erstklassige Helfer gefragt. Geschmackvolle Zubehörteile, die Wertigkeit und Charakter Ihrer Tür positiv unterstreichen.

Wählen Sie passend zu Ihrer neuen Haustür im Loftdesign Griffe, Griffschalen, Designsockel, Innendrücker und Fingerscans in angesagter Schwarzstahl-Optik.

Alternativ sind eine Vielzahl der abgebildeten Griffe und Fingerscans auch in der Ausführung Edelstahl lieferbar. Unsere breite Auswahl garantiert Ihnen die feine Abstimmung aller Details.



Basisausführung



Griffstange ist mit geraden oder schrägen Stützen und in folgenden Abmessungen erhältlich:

600 mm	8.200.06*
800 mm	8.200.08*
1200 mm	8.200.12*
1400 mm	8.200.14*
1600 mm	8.200.16*

Basisausführung



Griffstange ist mit geraden oder schrägen Stützen und in folgenden Abmessungen erhältlich:

400 mm	9.200.04*
600 mm	9.200.06*
800 mm	9.200.08*
1000 mm	9.200.10*
1200 mm	9.200.12*
1400 mm	9.200.14*
1600 mm	9.200.16*



-FS mit Fingerscan von ekey oder Idencom
Nur mit geraden Stützen lieferbar!

-
-FS*
-
-
-FS*
-FS*
-FS*



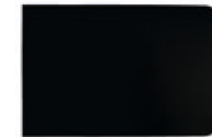
10.205.04**/** Griffschale 430 x 100 mm



10.200.02**/** Griffschale 220 x 125 mm



10.250.00 Griffplatte
190 x 270 mm



10.251.00 Griffplatte
240 x 160 mm



1.202.00*
ekey Fingerscan,
Schwarzstahl-Optik



1.201.00*
Idencom Fingerscan,
Schwarzstahl-Optik



4.207.00*
Innendrücker
mit Rosette



3.212.00*
Sicherheits-
rosette
variabel



3.221.00*
Sicherheits-
rosette

*Alternativ auch in Edelstahl lieferbar. Siehe Premium-Haustüren Katalog ab Seite 248. **Nicht für Modelle der Keramik-Serien Art-Steel, Art-Lava, Art-Corten und Art-Stone lieferbar.

SPIEGELKOLLEKTION

Das Upgrade der besonderen Art. Ihre unverglaste, geschlossene Haustür im Loftdesign wird innen zum spektakulären Designelement.

Wählen Sie eine der drei abgebildeten Varianten und lassen Sie Ihre Tür strahlen!



RA-100

Designspiegel innen mittig
Innendrücker: 4.102.00 Edelstahl



RA-200

Designspiegel innen links
Innendrücker: 4.102.00 Edelstahl



RA-750 LED

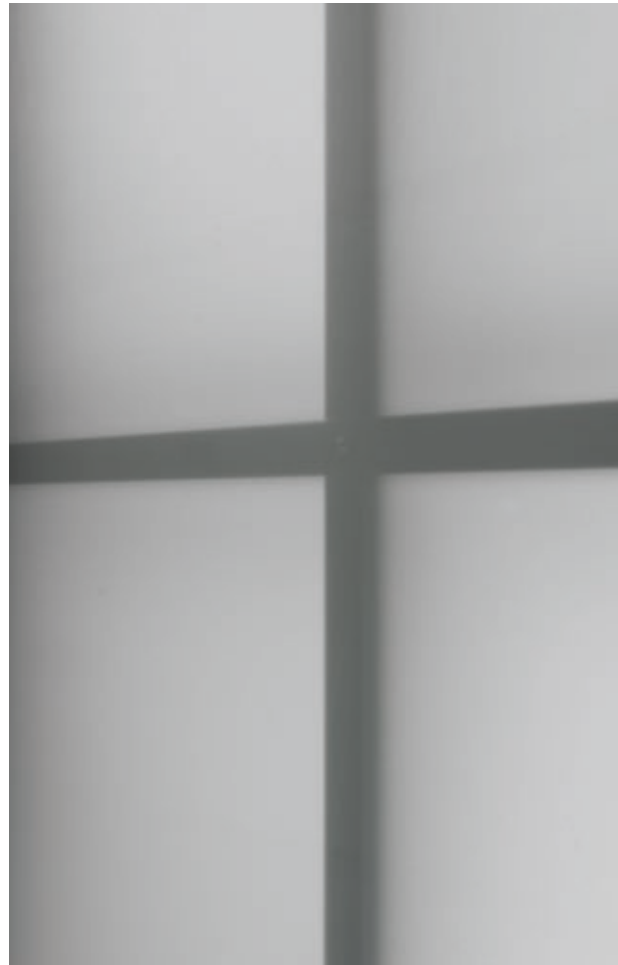
Designspiegel innen mit seitlicher
LED-Beleuchtung
Extras: Aufsatzfüllung beidseitig |
Farbe RAL 7016 Anthrazitgrau
Innendrücker: 4.207.00 Schwarzstahl-Optik
Alternativ: RA-700 ohne LED-Beleuchtung

TECHNISCHE INFORMATIONEN



Außenansicht

2-fach-Verglasung | Außenscheibe Klarglas | 20 mm Sprossen in Schwarzstahl-Optik im Scheibenzwischenraum | **Extra:** Innenscheibe Satinato



Innenansicht

2-fach-Verglasung | **Extra:** Innenscheibe Satinato | 20 mm Sprossen in Schwarzstahl-Optik im Scheibenzwischenraum | Außenscheibe Klarglas

Modelle und Verglasungen, die mit einer schwarzen Sprosse im Glas dargestellt werden, wurden mit dem „Extra“ Innenscheibe Satinato ausgestattet. Dadurch wird die Innenscheibe undurchsichtig und Ihre Privatsphäre geschützt.

Optisch ergibt sich dadurch von innen eine andere Sicht auf die schwarze Sprosse als von außen. Sehen Sie hierzu unsere Detailbilder links.

Mögen Sie es eher transparent? Dann können Sie diese Modelle und Verglasungen auch mit Floatglas auf der Innenseite erhalten.

Hinweise: Die dargestellten Türen sind maßstäblich nicht verbindlich. Technisch bedingte Änderungen, drucktechnische Farbabweichungen und Irrtum bei Angaben vorbehalten. Die abgebildeten Modelle sind musterrechtlich geschützt. Alle veröffentlichten Bilder sind urheberrechtlich geschützt. Bildquellen: stock.adobe.com: S. 7 @2mmedia; S. 17 @alexandre zeiger; S. 18, S. 30, S. 46 @christian hillebrand; S. 24, S. 36 @XtravaganT; Titel, S. 35 @Frank; S. 42 @Dariusz Jarzabek; Titel, S. 45 @Udo Herrmann; S. 52 @Blue Planet Studio; Shutterstock: Titel, S. 2/3 @Brian Goodman; S. 41 @Robert and Monika;

www.heidecke-fensterbau.de